

TRANSPALETTE_RDC

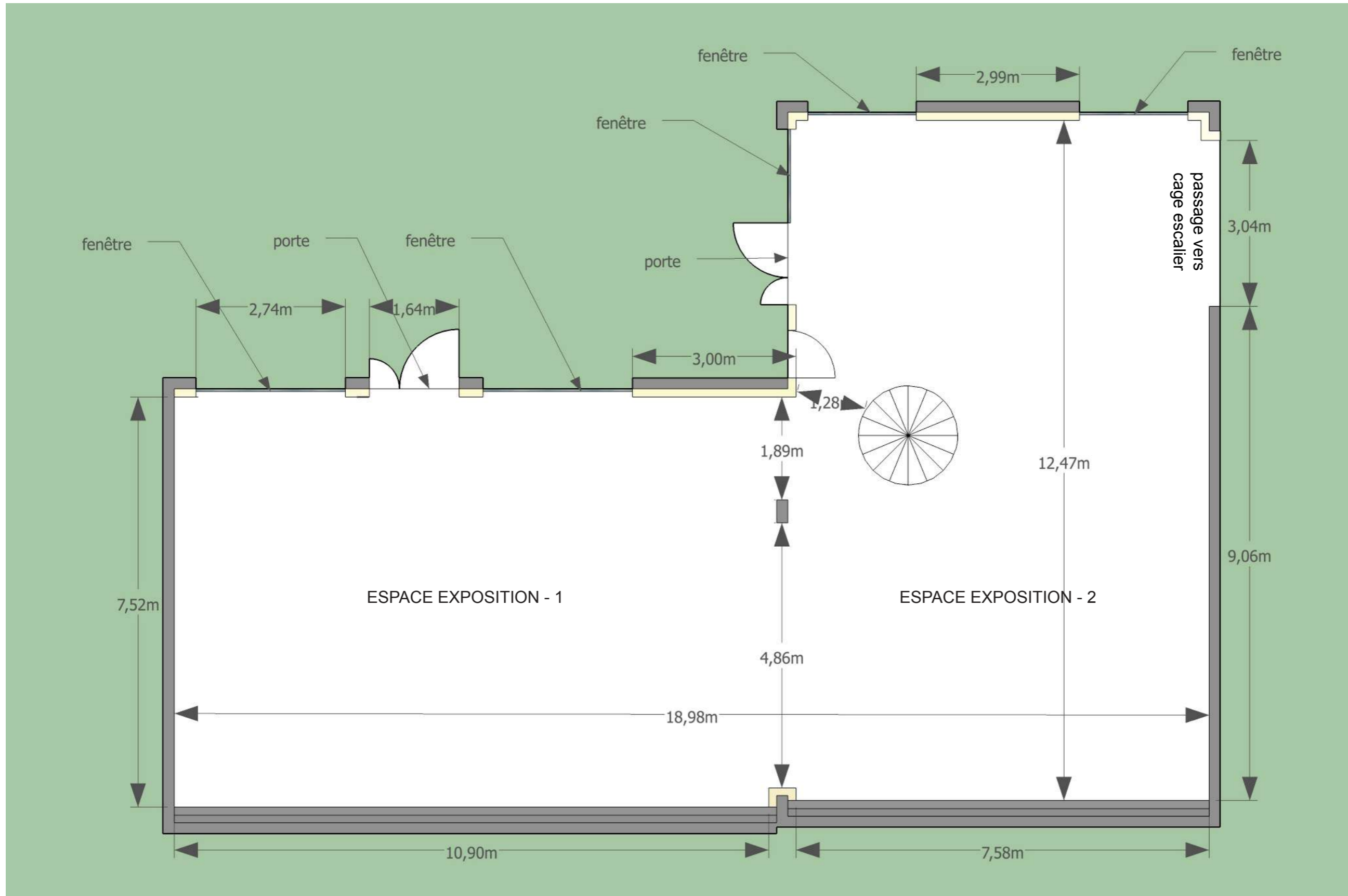
ESPACE EXPOSITION - 1 : hauteur maximal sous plafond en pente : **479cm**

hauteur minimum sous poutre : **284cm**

ESPACE EXPOSITION - 2 : hauteur sous plafond : **381cm**



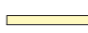
hauteur sous poutre : **300cm**

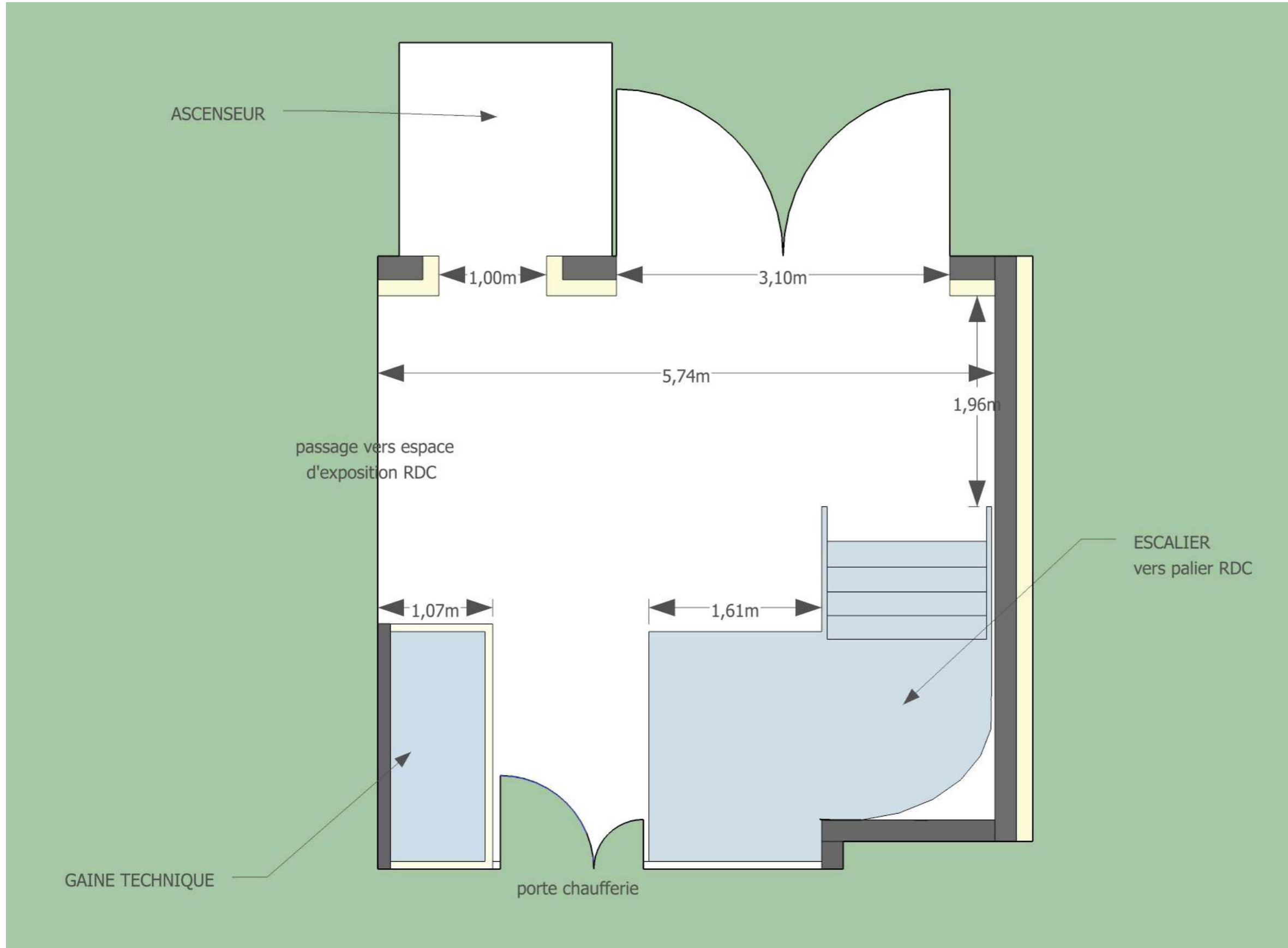
-  mur parpaing 20cm d'épaisseur
-  mur placo-plâtre 15cm d'épaisseur



TRANSPALETTE_CAGE ESCALIER_RDC


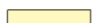

CAGE ESCALIER : hauteur sous poutre : **300cm**
PALIER RDC : hauteur sous plafond : **344cm**

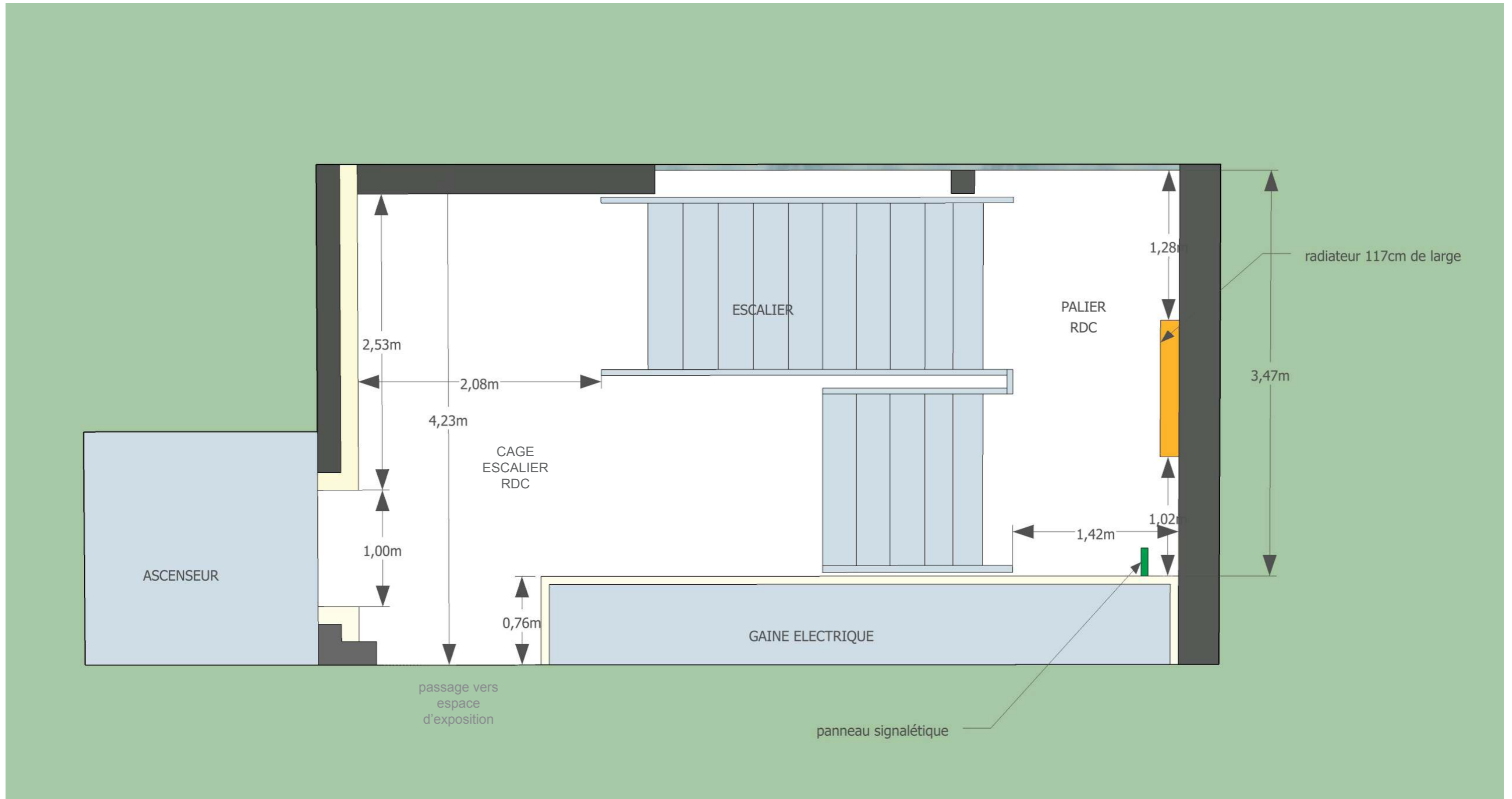
-  mur parpaing 20cm d'épaisseur
-  mur placo-plâtre 15cm d'épaisseur
-  mur placo-plâtre 7cm d'épaisseur



TRANSPALETTE_PALIER_RDC

CAGE ESCALIER : hauteur sous poutre : **300cm**
PALIER RDC : hauteur sous plafond : **344cm**

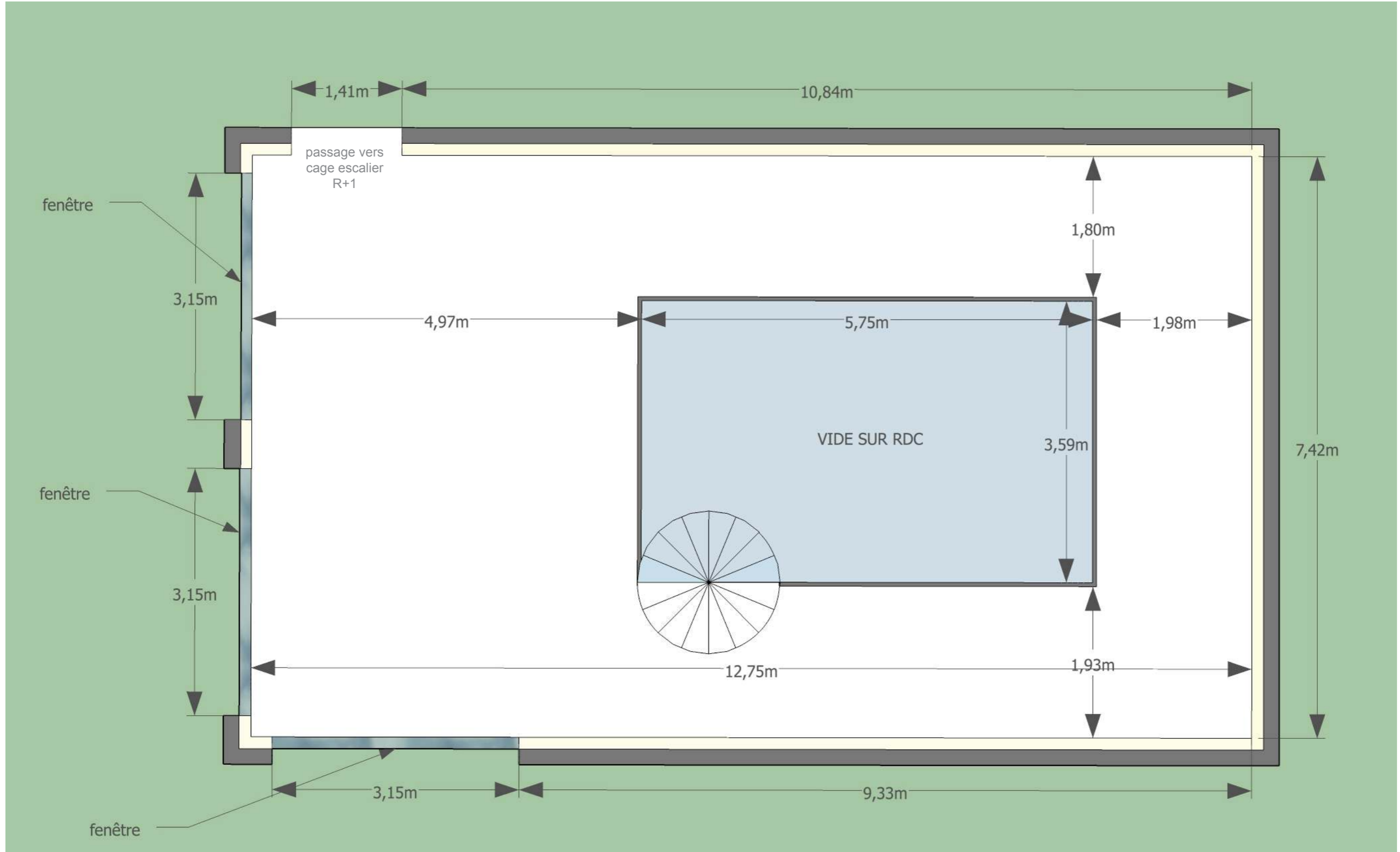
-  mur parpaing 20cm d'épaisseur
-  mur placo-plâtre 15cm d'épaisseur
-  mur placo-plâtre 7cm d'épaisseur



TRANSPALETTE_R+1


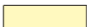

ESPACE EXPOSITION - R+1 : hauteur sous plafond : **327cm**
hauteur sous poutre : **298cm**
hauteur passage porte : **232cm**

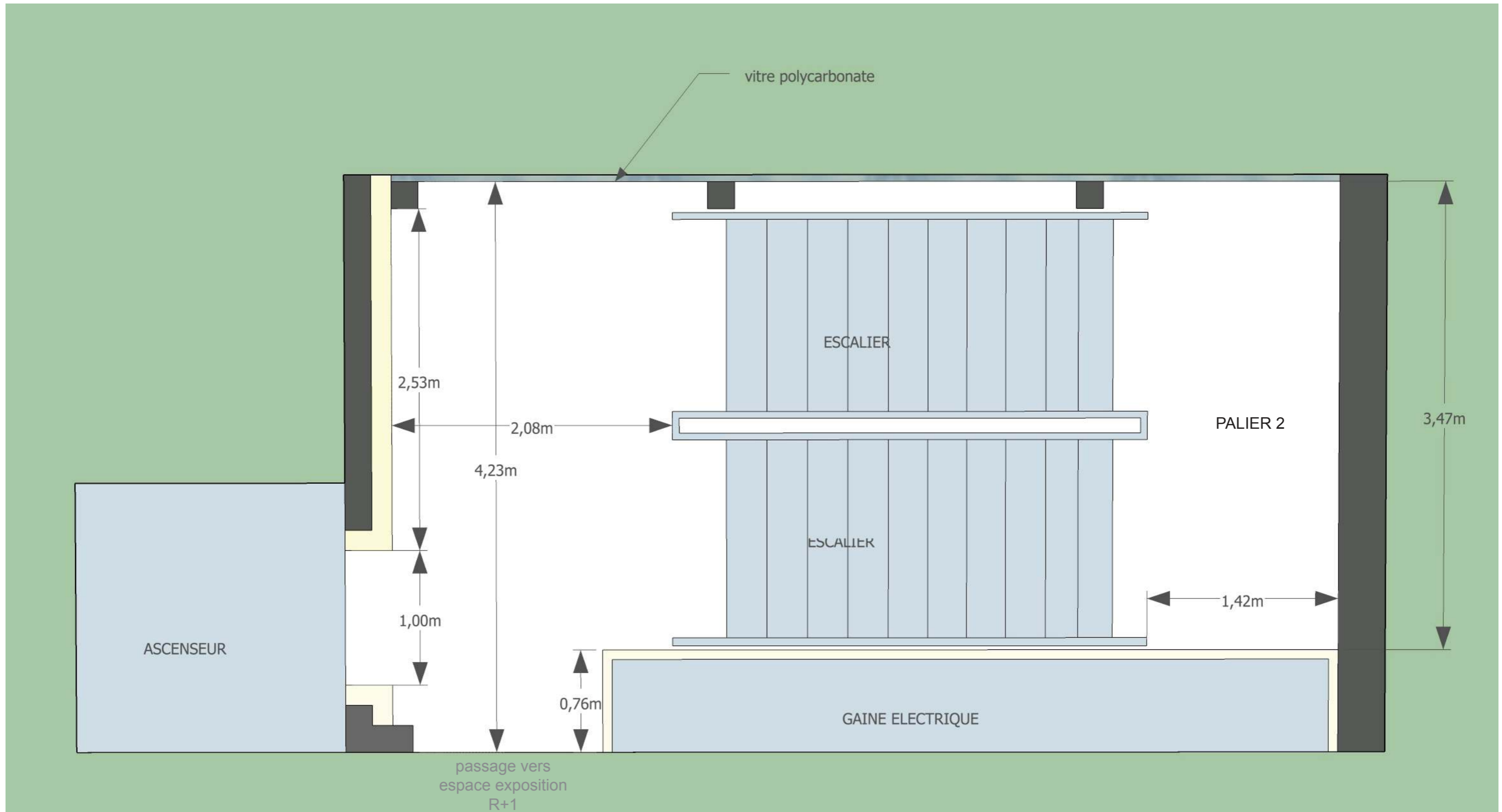
- mur parpaing 20cm d'épaisseur
- mur placo-plâtre 15cm d'épaisseur



TRANSPALETTE_CAGE ESCALIER_R+1

CAGE ESCALIER R+1 : hauteur sous poutre : **298cm**
hauteur passage porte : **232cm**
PALIER 2 : hauteur sous plafond : **435cm**

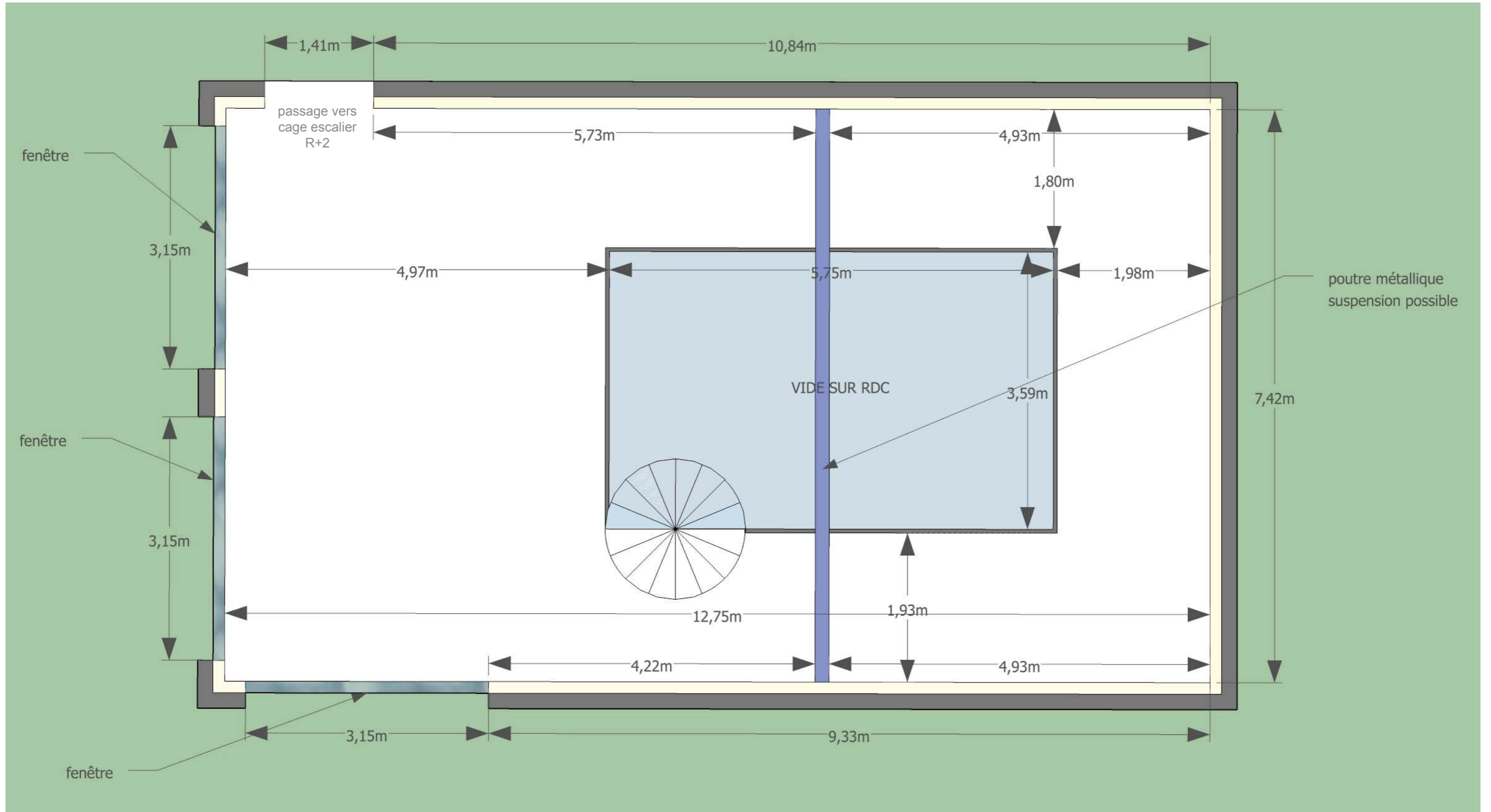
-  mur parpaing 20cm d'épaisseur
-  mur placo-plâtre 15cm d'épaisseur
-  mur placo-plâtre 7cm d'épaisseur



TRANSPALETTE_R+2


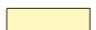

ESPACE EXPOSITION - R+2 : hauteur sous plafond : **298cm**
hauteur passage porte : **210cm**
hauteur sous poutre métallique : **260cm**

- mur parpaing 20cm d'épaisseur
- mur placo-plâtre 15cm d'épaisseur
- poutre métallique 8cm de large



TRANSPALETTE_CAGE ESCALIER_R+2

CAGE ESCALIER R+2 : hauteur sous plafond : 266cm
hauteur passage porte : 210cm

-  mur parpaing 20cm d'épaisseur
-  mur placo-plâtre 15cm d'épaisseur
-  mur placo-plâtre 7cm d'épaisseur

